

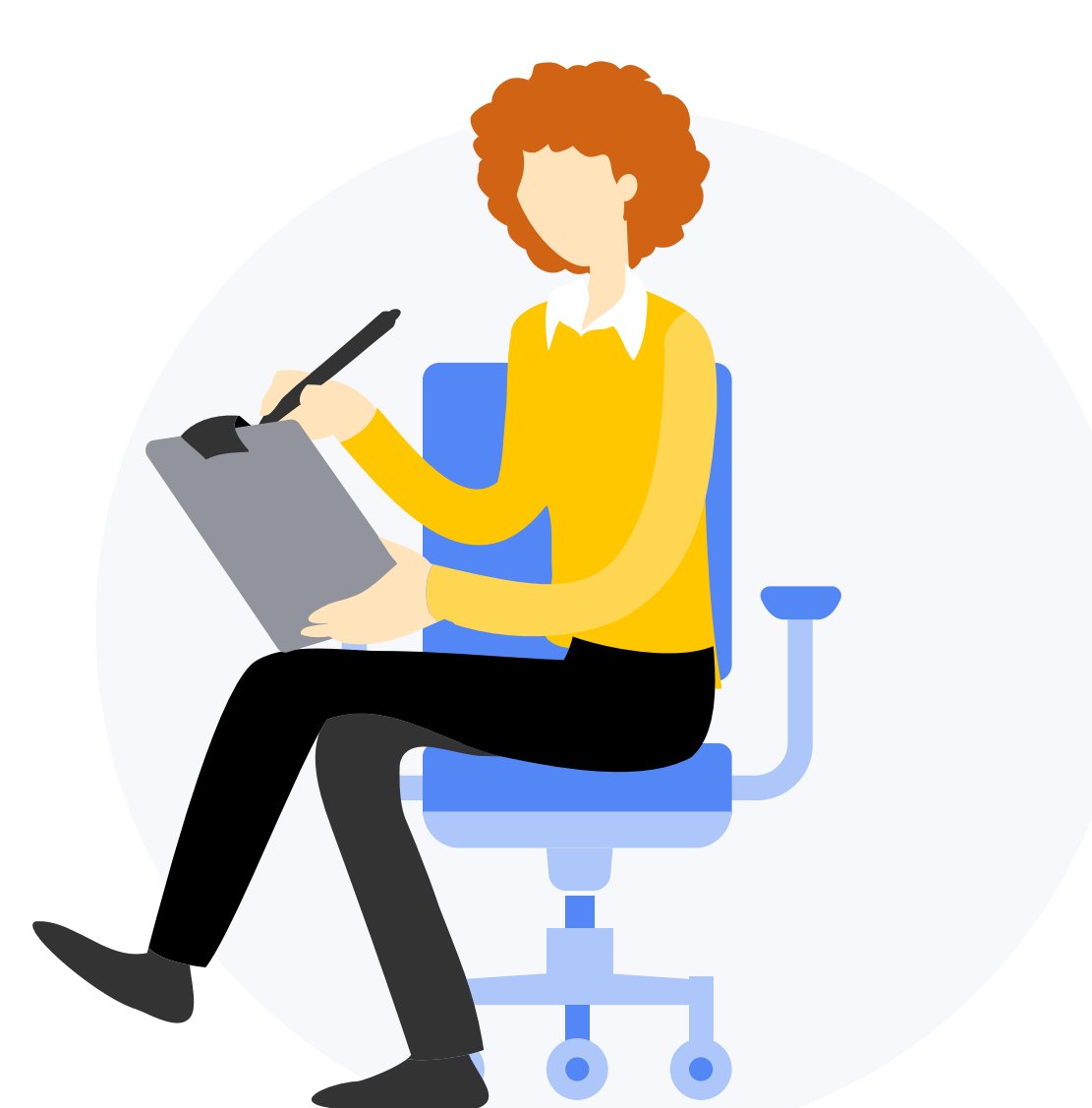
# Stappenplan Wet verbetering poortwachter



## Dag 1: Ziekmelding

Meld uw medewerker ziek bij de arbodienst of bedrijfsarts. Heeft u een Verzuimverzekering bij Centraal Beheer? Gebruik dan ons online Meldloket of doe dit via de Verzuim app.

1



2

## Week 6: Probleemanalyse

De bedrijfsarts of arbodienst maakt een probleemanalyse\*.

## Week 6, 12, 18 etc.: Voortgangsgesprek

Voer minstens elke 6 weken een voortgangsgesprek met uw medewerker. Kies een casemanager die ervoor zorgt dat u deze afspraken nakomt\*.

3



4

## Week 8: Plan van Aanpak

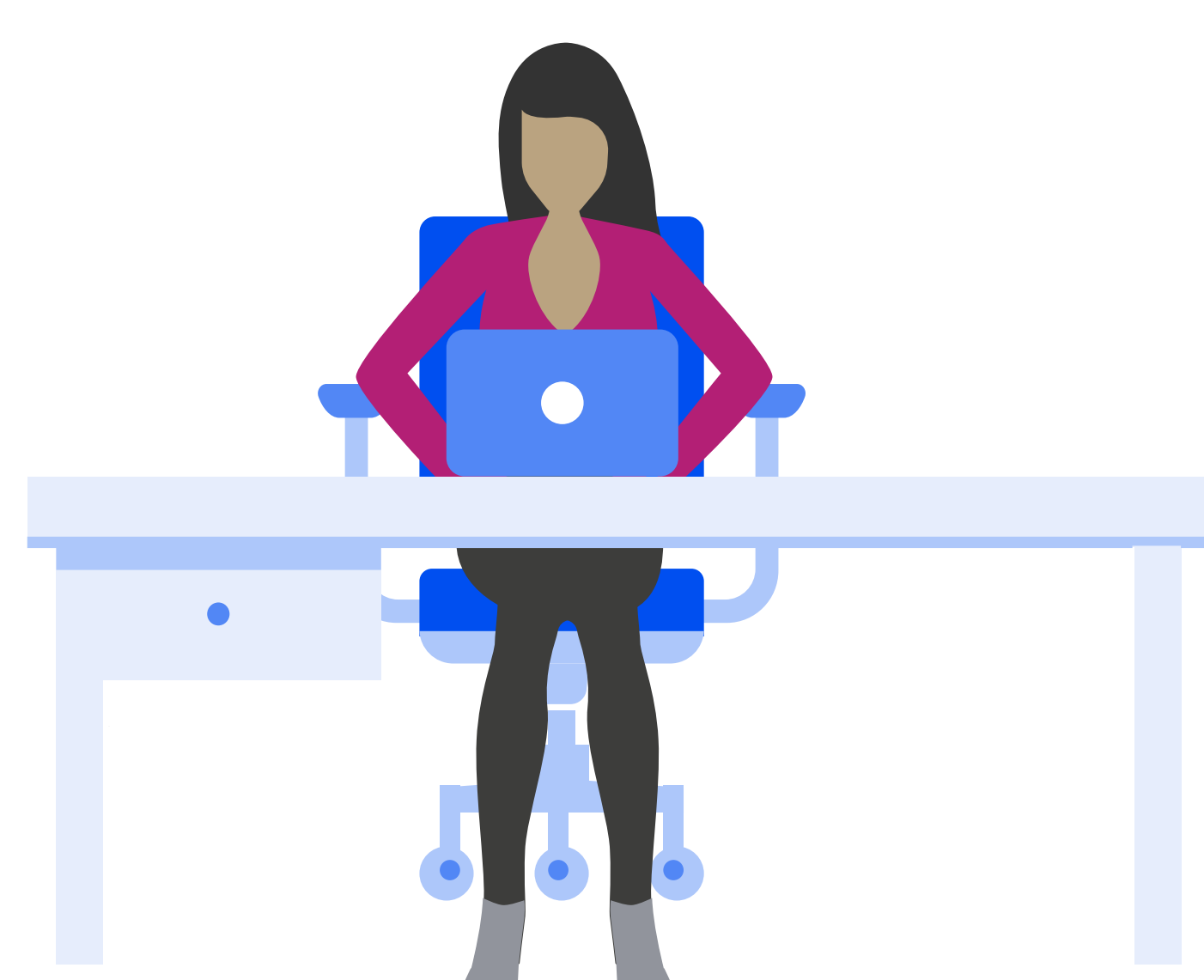
Maak samen met uw medewerker een Plan van Aanpak. Hierin staat wat u beiden gaat doen om uw medewerker weer aan het werk te krijgen. Dit plan is onderdeel van het re-integratiedossier.



## Week 42: Ziekmelding UWV

De arbodienst of de bedrijfsarts meldt uw zieke medewerker aan bij UWV\*.

5



6

## Week 52: Eerstejaarsevaluatie

U bespreekt samen met uw medewerker het re-integratie-traject. U schrijft een verslag van de evaluatie en voegt dit toe aan het re-integratiedossier.

## Week 88: WIA-aanvraagformulier

Uw zieke medewerker ontvangt een WIA-aanvraagformulier van UWV. Ondertussen stelt u het re-integratieverslag op.

7



8

## Week 91: Eindevaluatie

Vraagt uw zieke medewerker een WIA-uitkering aan? Dan stelt u uiterlijk in week 91 de eindevaluatie op. In dit document geeft u aan wat de stand van zaken is van de re-integratie.

## Week 93: Aanvraag WIA-uitkering

Uw zieke medewerker vraagt de WIA-uitkering uiterlijk in week 93 aan. Hij stuurt het re-integratieverslag samen met het WIA-aanvraagformulier naar UWV.

9



10

## Week 104: WIA-uitkering

Heeft u volgens UWV voldoende gedaan aan re-integratie? Dan stopt voor u de loondoorbetalingsplicht. Uw medewerker krijgt nu een WIA-uitkering. Heeft u niet voldoende gedaan? Dan betaalt u nog maximaal 52 weken 70% van het loon door.



\* Heeft u een Verzuimverzekering Compleet of een MKB Verzuim ontzorg-verzekering? Dan doen wij dit voor u.